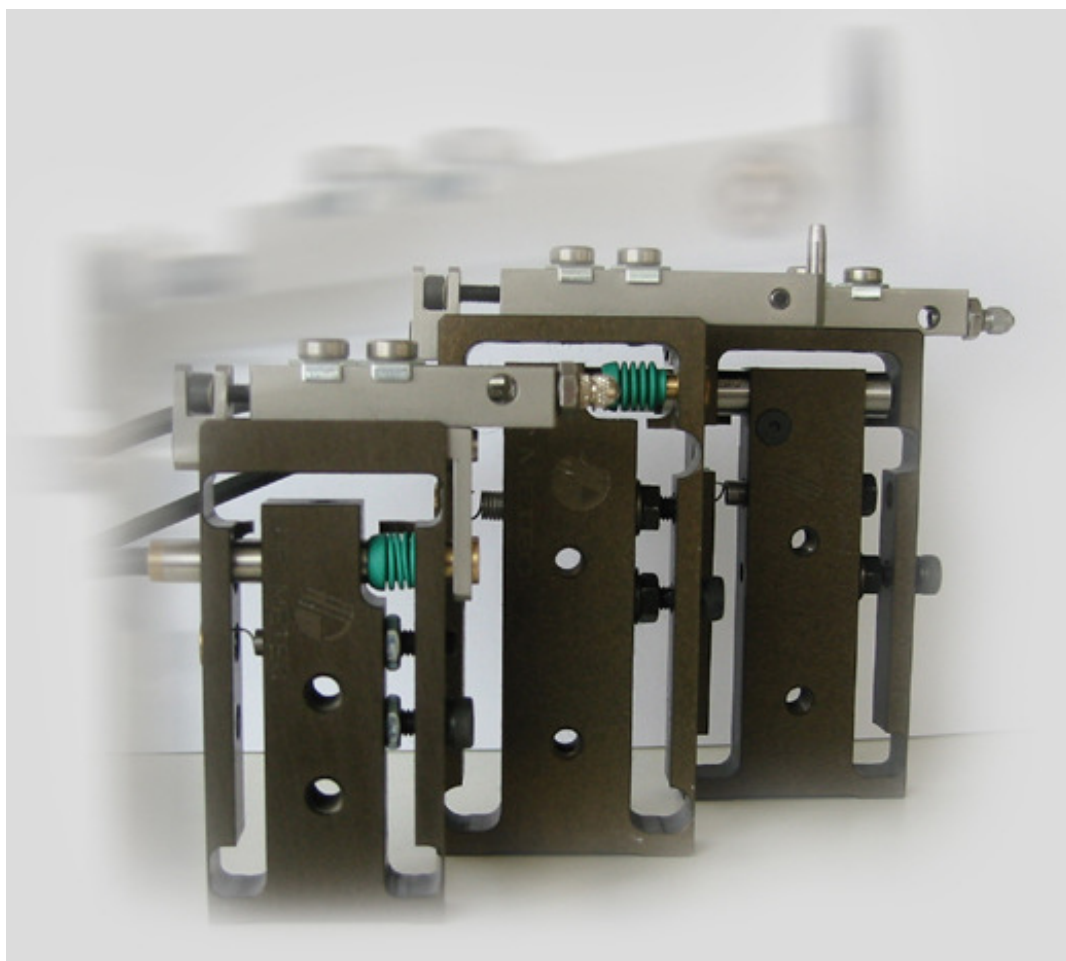


Vertriebs- und Ingenieurbüro
für Messgeräte und Messvorrichtungen
der industriellen Fertigungsmesstechnik



MONOBLOC



WF-Messtechnik GmbH

Oberer Wasen 23
D-73630 Remshalden

Telefon: +49 (0) 7151/98 415 – 0
Telefax: +49 (0) 7151/98 415 – 50

www.wf-messtechnik.de
info@wf-messtechnik.de

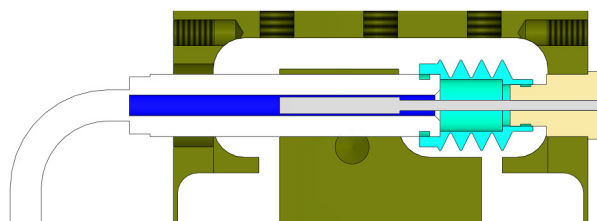
Inhalt

Inhalt	3
Einführung.....	4
Datenblatt HPM3	5
Bestellinformation HPM3.....	6
Konfigurieren und Anwenden der Monobloc HPM3	7
Datenblatt HPM4	8
Bestellinformation HPM4.....	9
Applikationen	10
Tasterhalter	11
Kugeltaster HM	18
Pentaster HM.....	19
Messtaster HM	19
Kugeltaster HM	20
Universal Messstift HM	20
Längentaster HM	21
Längentaster HM für kleine Oberflächen	21

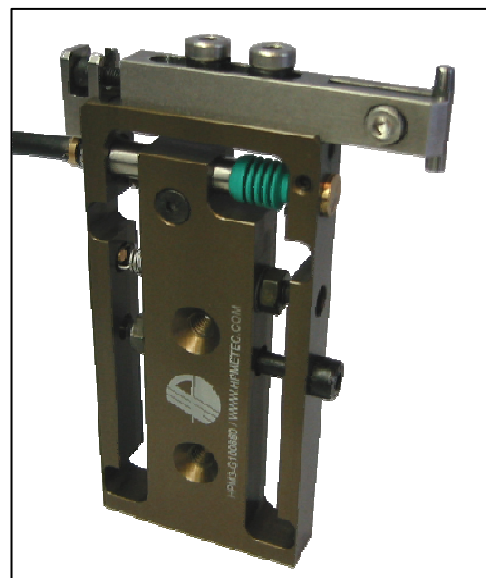
Änderungen behalten wir uns jederzeit vor. Für Fehler übernehmen wir keine Haftung.

Einführung

Der Monobloc Taster ist speziell entwickelt worden, um geometrische Messungen mit hochgenauen Anforderungen durchzuführen. Die Ausführung ist so realisiert, dass selbst im Produktionsumfeld ein hohes Maß an Standfestigkeit und Wiederholgenauigkeit garantiert werden kann.



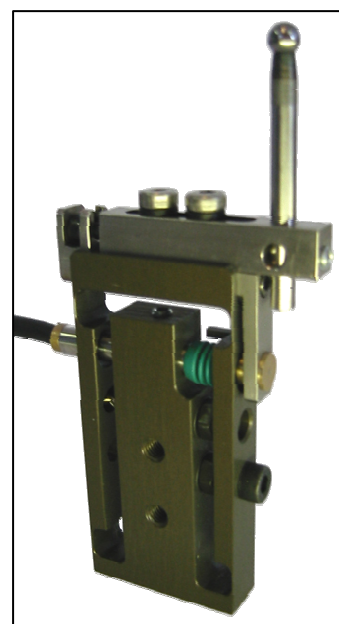
Schnitt: Transducer



Bei der Auslegung von universellen oder zugeschnittenen Messvorrichtungen werden häufig traditionelle Messtaster eingesetzt. Diese Taster haben im Allgemeinen einen Spannschaft von 8 mm Durchmesser. Innerhalb dieser Konstruktion von 8 mm Durchmesser befinden sich die bewegliche Achse, Lagerung, Gehäuse und Elektronik. Hierdurch bedingt ist die Konstruktion empfindlich gegenüber radialen Belastungen und Stoßeinwirkungen. Deshalb kann der Taster nur selten direkt zur Werkstückabtastung eingesetzt werden. Dieses Problem wird durch den Einsatz mechanischer Umlenksysteme entschärft.

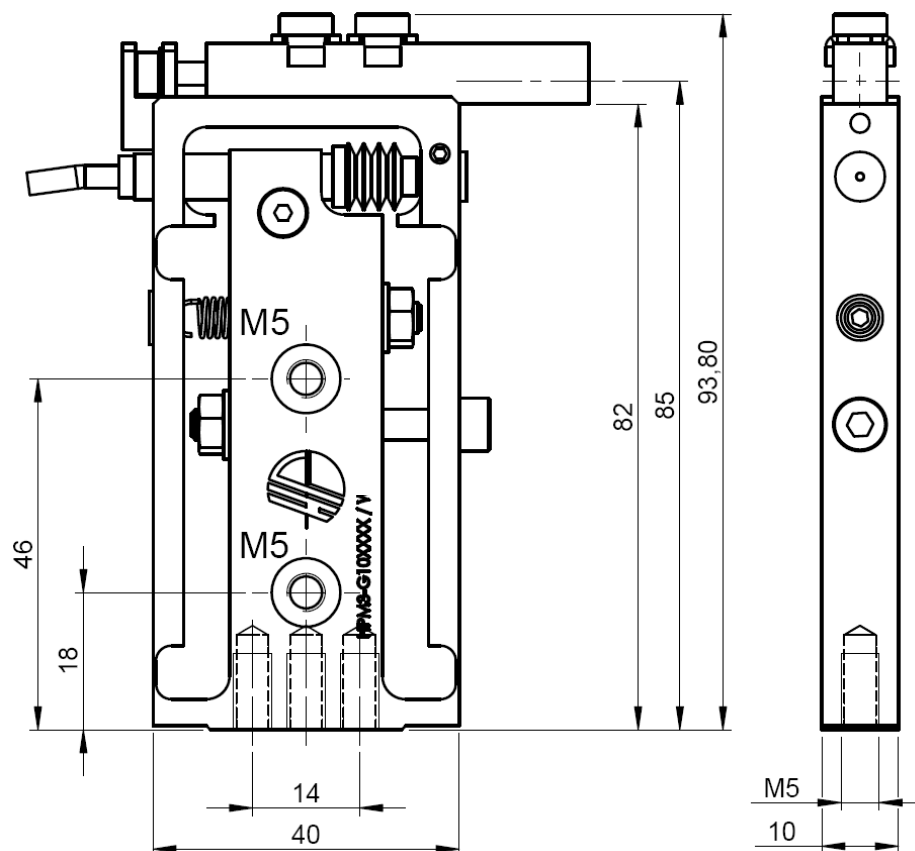
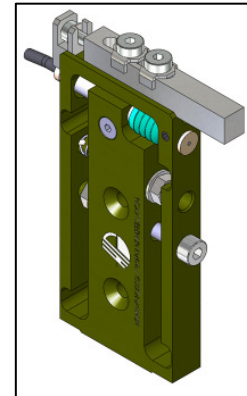
Wichtige Eigenschaften:

- Hochgenau
- Wartungsfrei
- Linear
- Stoßfest
- Schmutzbeständig
- Lange Lebensdauer
- Einfache Montage
- Universell einsetzbar
- Tesa-kompatibel

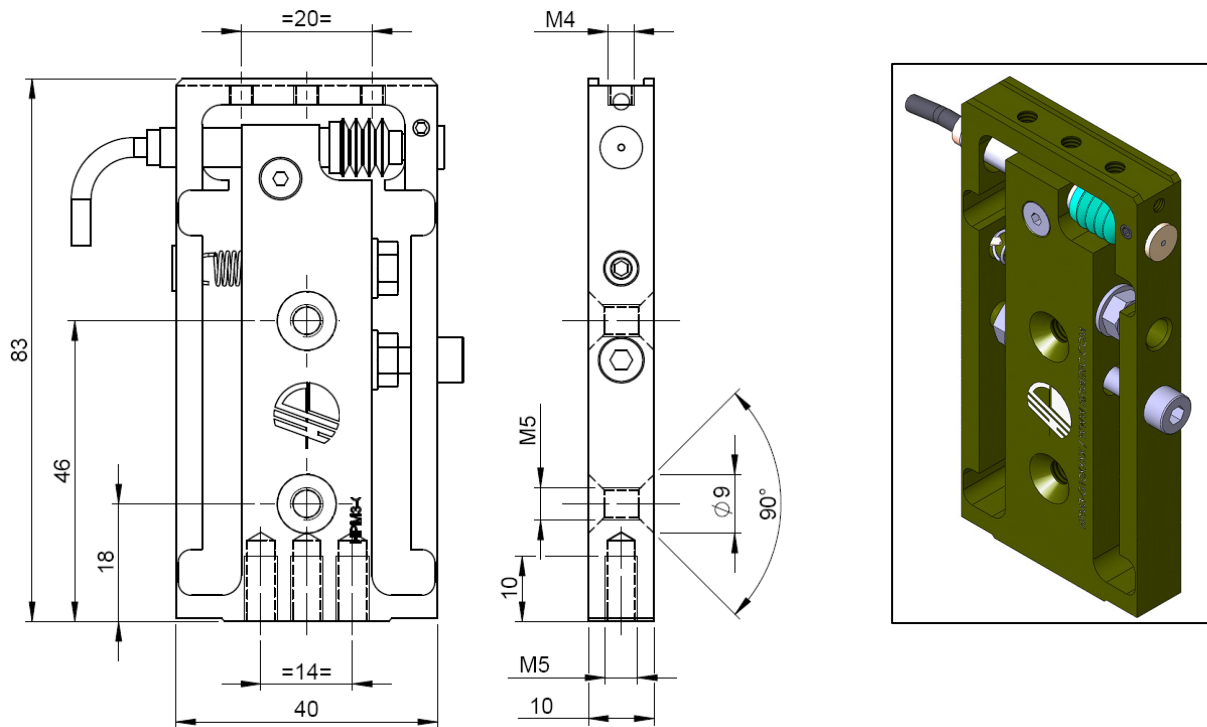


Datenblatt HPM3

Mechanisch	Halbrücke
Messbereich:	$\pm 1 \text{ mm}$
Systemgenauigkeit:	$< 0,2 \text{ }\mu\text{m}$
Messdruck:	Einstellbar 0,5 - 3N
Temperaturbereich:	-10°C bis $+60^{\circ}\text{C}$
Temperaturkoeffizient:	$< 0.01\% /^{\circ}\text{C}$
Elektrisch	
Linearitätsabweichung	$< 1.5\%$ des Messweges
Anschlussstecker:	Lumberg screw lock 5-pin DIN
Empfindlichkeit:	$73.5 \text{ mV/V/mm} \pm 0.5\%$
Kabellänge:	2 Meter
Schutzart:	IP62

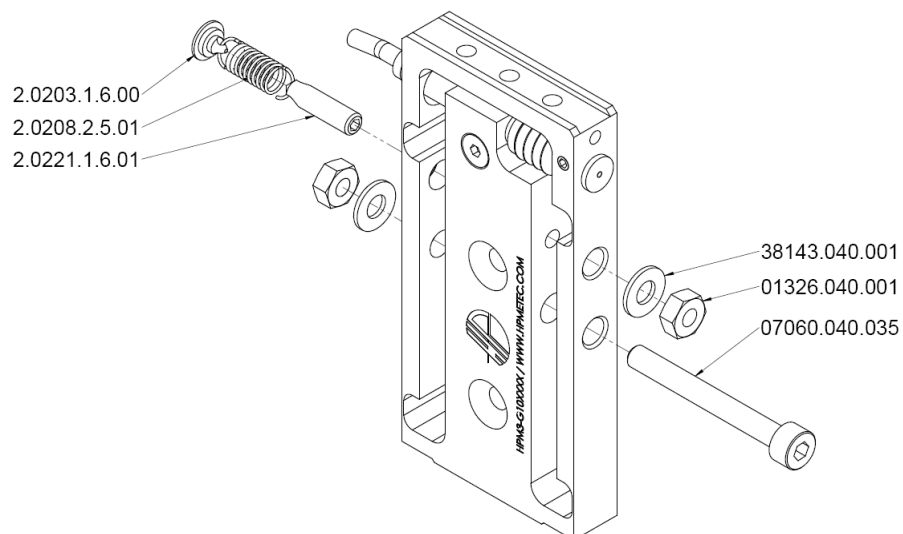


Bestellinformation HPM3



Ersatzteile HPM3

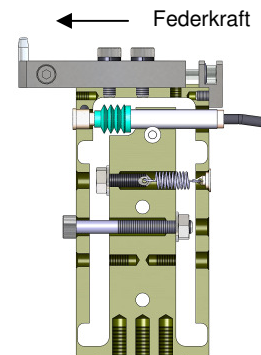
Art. Nr.	Bezeichnung
HPM3	Monobloc inkl. Elektronik exkl. Tasterhalter
HPM3L	Monobloc inkl. Elektronik Inkl. Druckluft-Zylinder Exkl. Tasterhalter



Konfigurieren und Anwenden der Monobloc HPM3

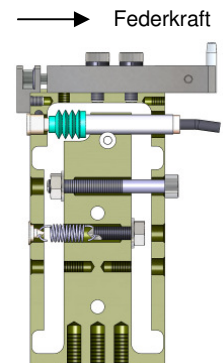
Anwendungsbeispiel 1

- Aktivieren des Messeinsatzes in Richtung Prüfgegenstand und Bewirken der Messkraft durch Federkraft.



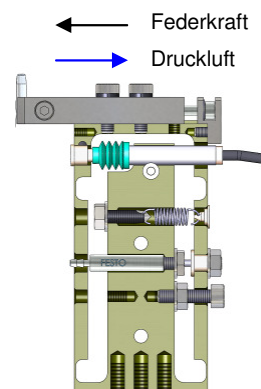
Anwendungsbeispiel 2

- Aktivieren des Messeinsatzes in Richtung Prüfgegenstand und Bewirken der Messkraft durch Federkraft.



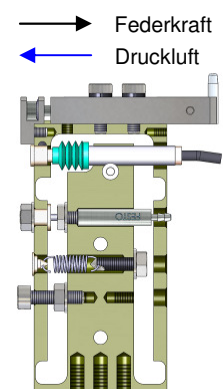
Anwendungsbeispiel 3

- Aktivieren des Messeinsatzes in Richtung Prüfgegenstand und Bewirken der Messkraft durch Federkraft.
- Abheben des Messeinsatzes durch Druckluftbeaufschlagung.



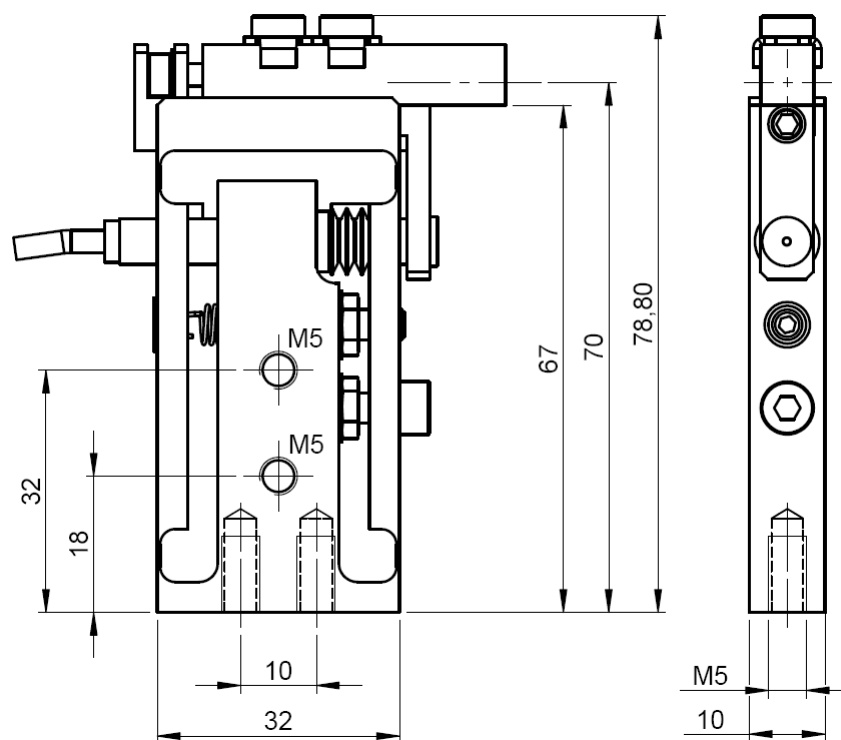
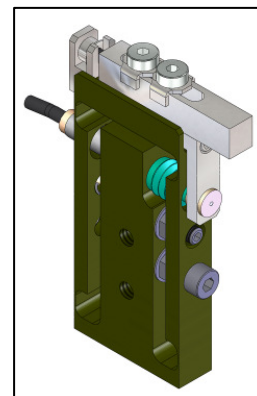
Anwendungsbeispiel 4

- Aktivieren des Messeinsatzes in Richtung Prüfgegenstand und Bewirken der Messkraft durch Federkraft.
- Abheben des Messeinsatzes durch Druckluftbeaufschlagung.

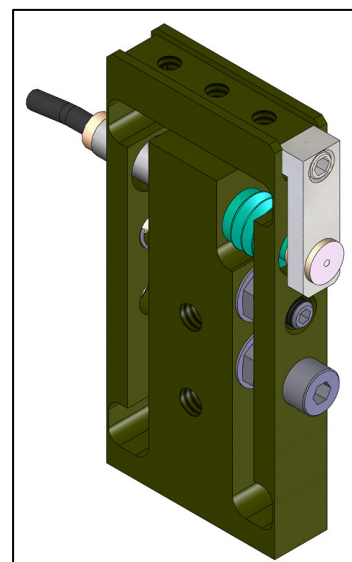
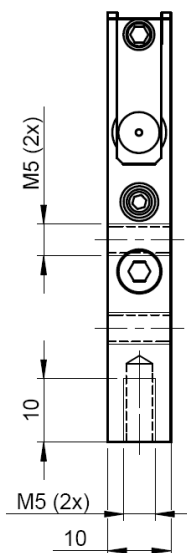
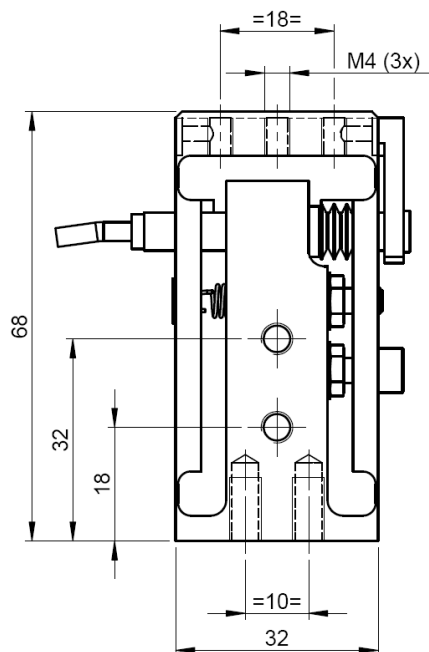


Datenblatt HPM4

Mechanisch	Halbrücke
Messbereich:	$\pm 1 \text{ mm}$
Systemgenauigkeit:	$< 0,2 \text{ }\mu\text{m}$
Messdruck:	Einstellbar 0,5 - 3N
Temperaturbereich:	-10°C bis $+60^{\circ}\text{C}$
Temperaturkoeffizient:	$< 0.01\% /^{\circ}\text{C}$
Elektrisch	
Linearitätsabweichung:	$< 1.5\%$ des Messweges
Anschlussstecker:	Lumberg screw lock 5-pin DIN
Empfindlichkeit:	$73.5 \text{ mV/V/mm} \pm 0.5\%$
Kabellänge:	2 Meter
Schutzart:	IP62

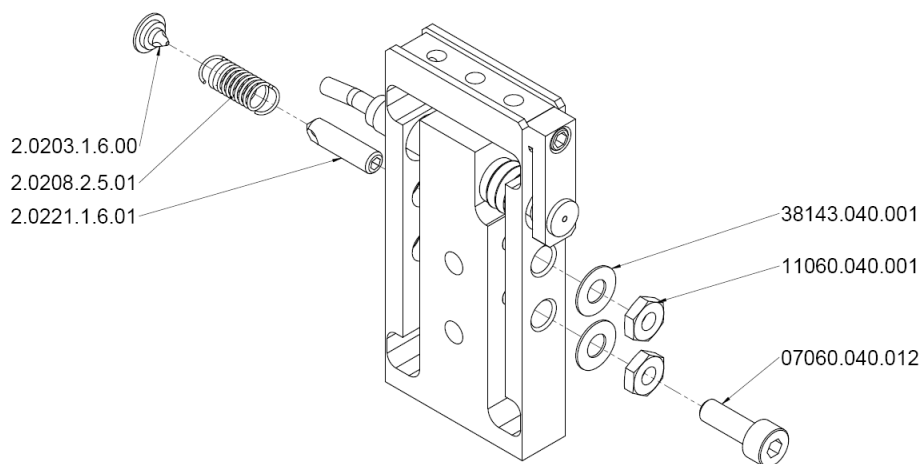


Bestellinformation HPM4

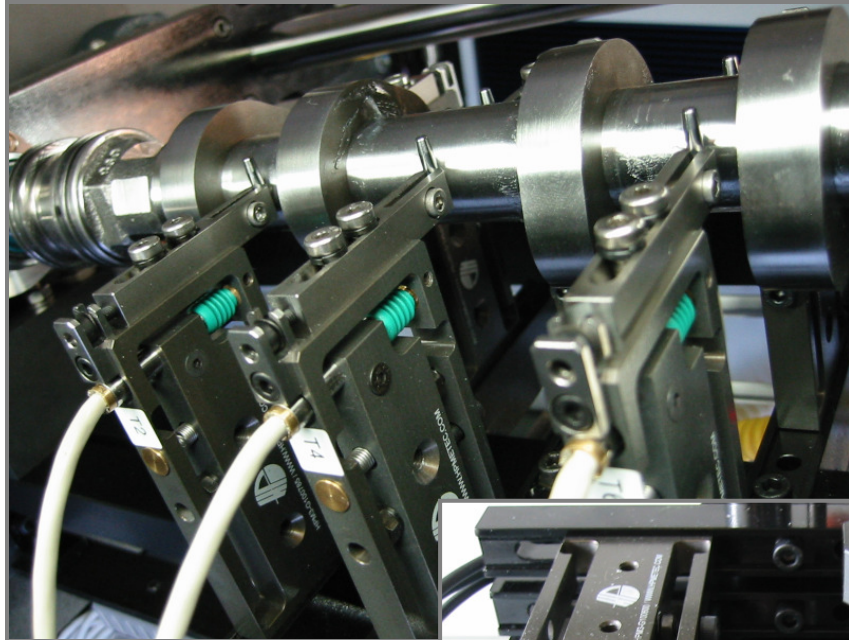


Art. Nr.	Bezeichnung
HPM4	Monobloc inkl. Elektronik exkl. Tasterhalter

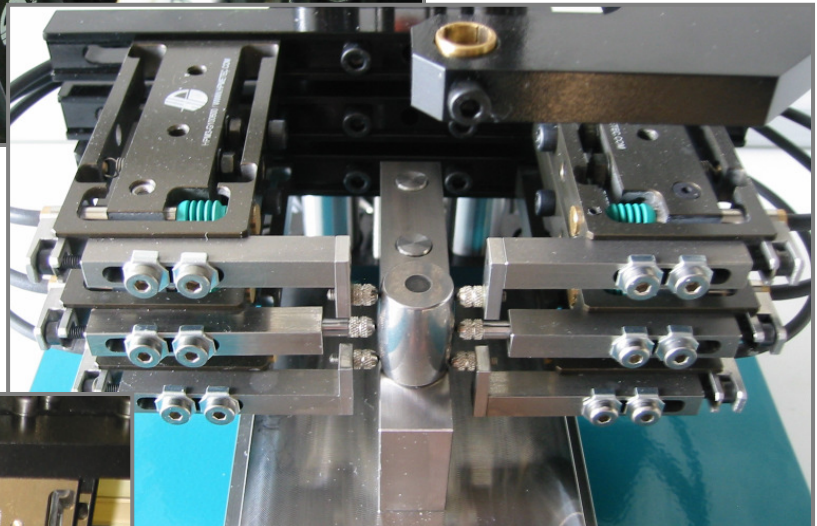
Ersatzteile HPM4



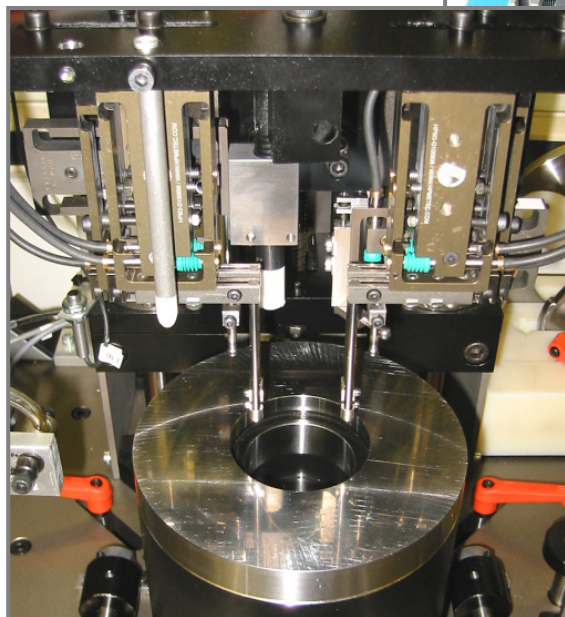
Applikationen



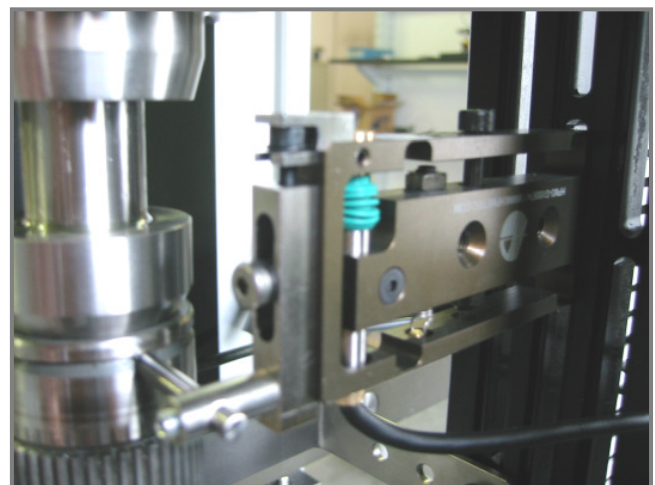
Durchmesser-Messung an Nockenwelle



Durchmesser-Messung an tonnenförmigen Wälzkörpern

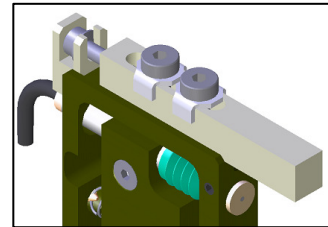
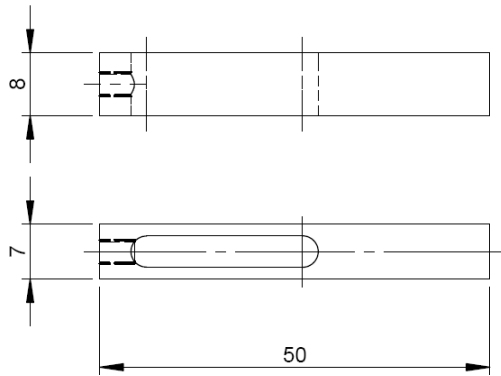


Innendurchmesser-Messung an Motorgehäuse

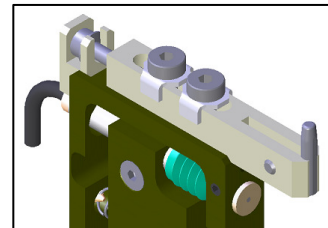
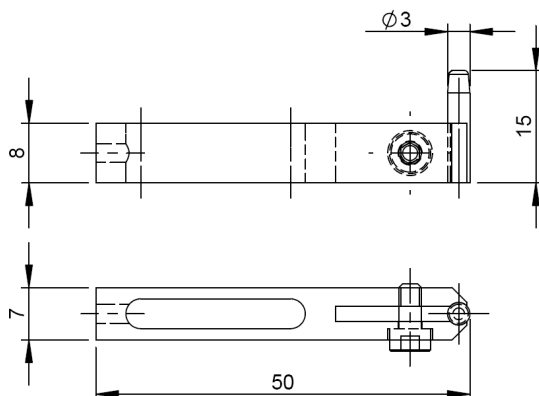


Längenmessung an einer Welle

Tasterhalter

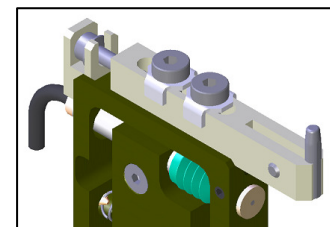
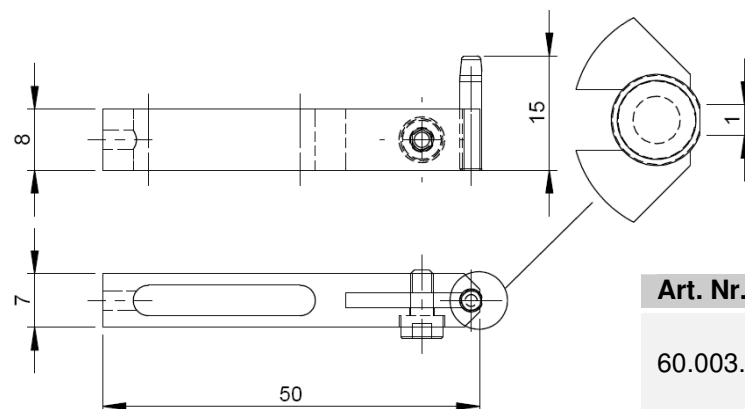


Art. Nr.	Bezeichnung
60.001.00	Basistaster



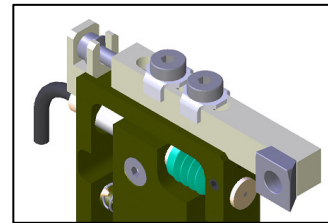
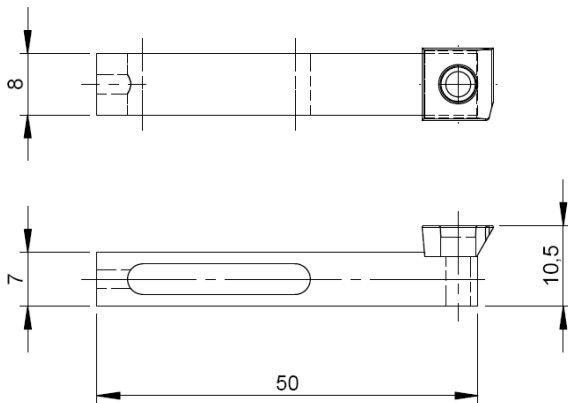
Art. Nr.	Bezeichnung
60.002.00	Pentasterset HM

Zum Messen von Durchmessern mit geschliffener Oberfläche



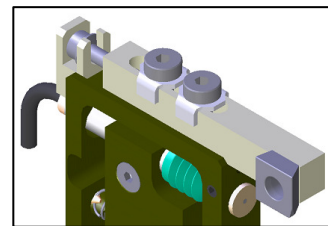
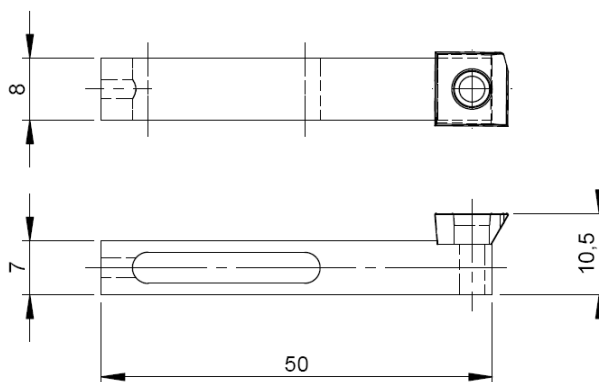
Art. Nr.	Bezeichnung
60.003.00	Pentasterset HM

Zum Messen von Durchmessern mit gedrehter Oberfläche



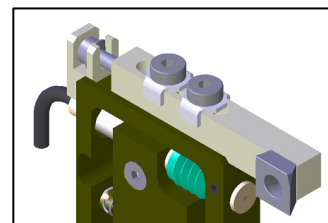
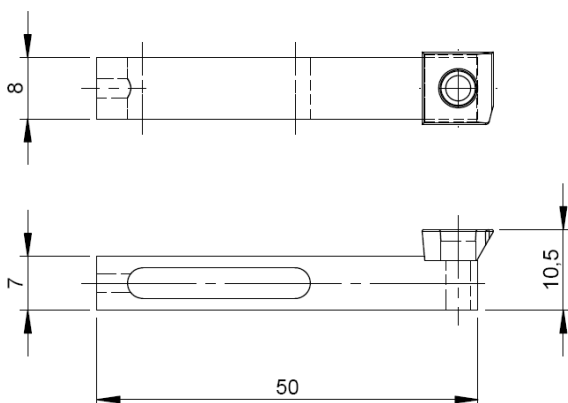
Art. Nr.	Bezeichnung
60.004.00	Messtaster rechts HM

Zum Messen von Durchmessern mit geschliffener Oberfläche



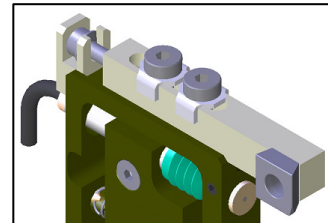
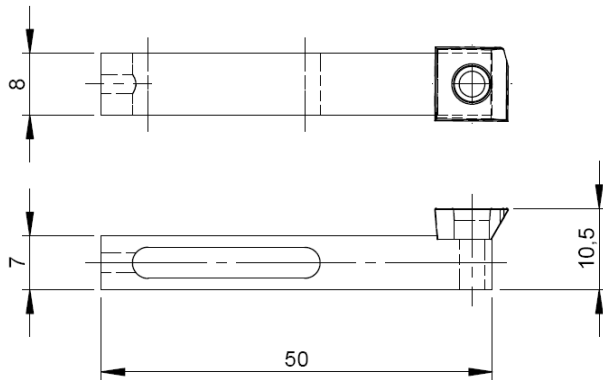
Art. Nr.	Bezeichnung
60.005.00	Messtaster links HM

Zum Messen von Durchmessern mit geschliffener Oberfläche



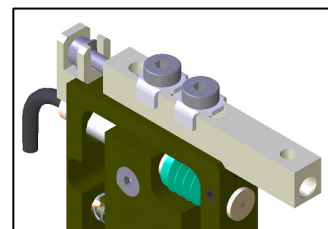
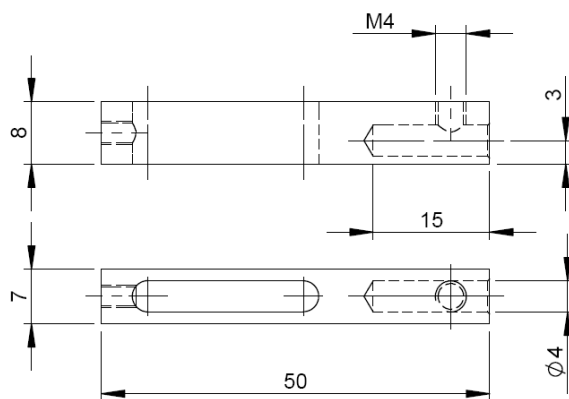
Art. Nr.	Bezeichnung
60.034.00	Messtaster rechts HM

Zum Messen von Durchmessern mit gedrehter Oberfläche

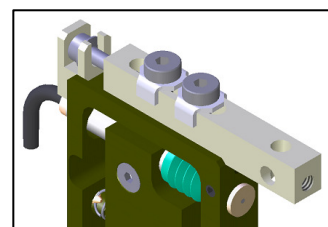
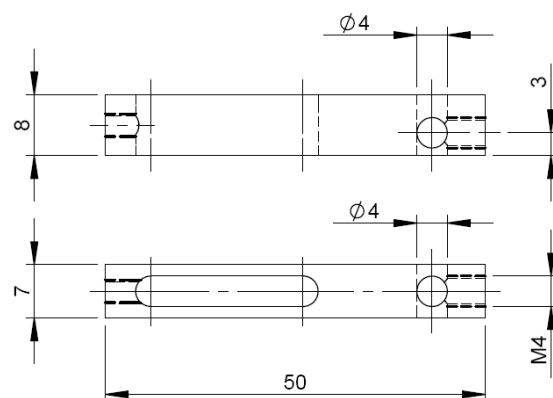


Art. Nr.	Bezeichnung
60.035.00	Messtaster links HM

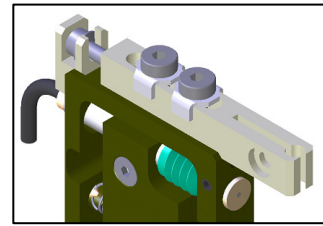
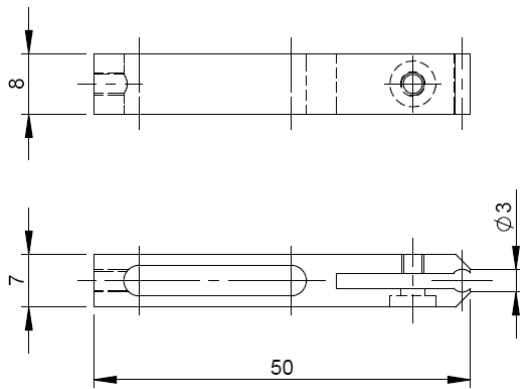
Zum Messen von Durchmessern mit gedrehter Oberfläche



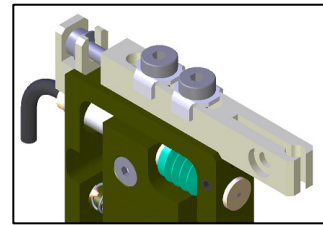
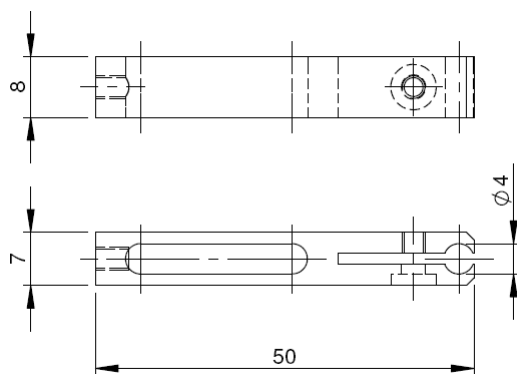
Art. Nr.	Bezeichnung
60.006.00	Tasterhalter Ø4



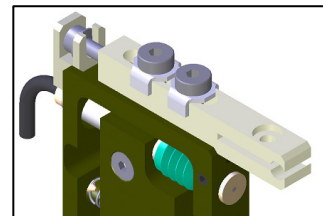
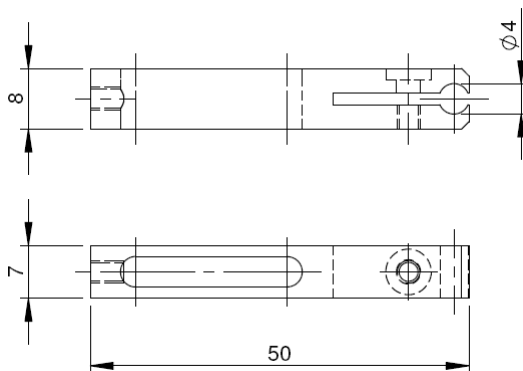
Art. Nr.	Bezeichnung
60.007.00	Tasterhalter Ø4, 90°



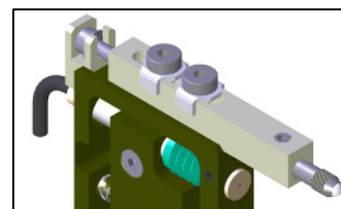
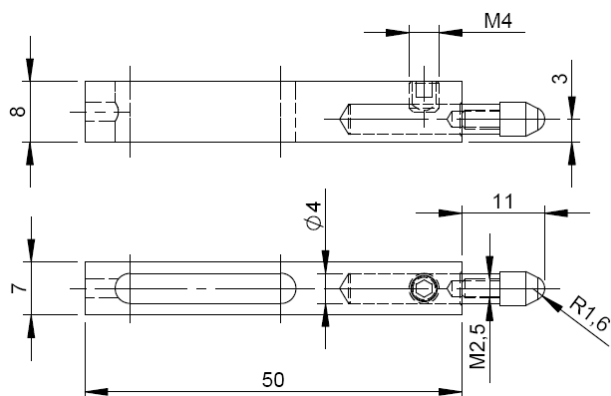
Art. Nr.	Bezeichnung
60.011.00	Klemmtaster Ø3



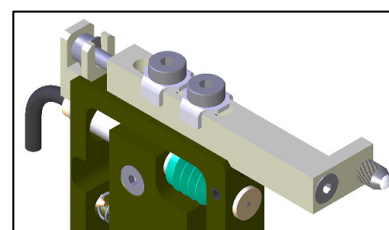
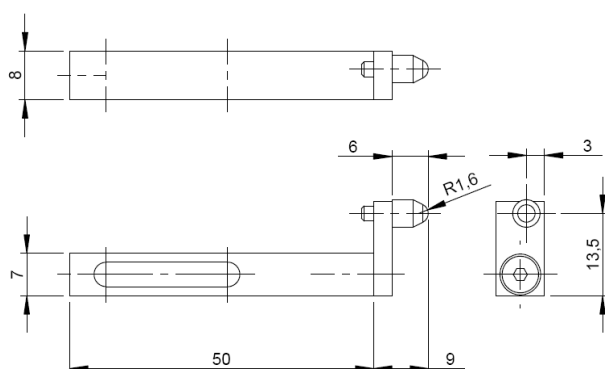
Art. Nr.	Bezeichnung
60.010.00	Klemmtaster Ø4



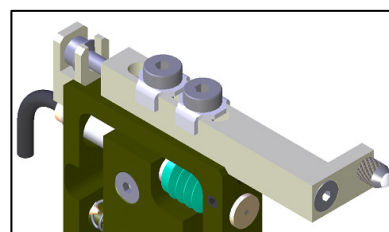
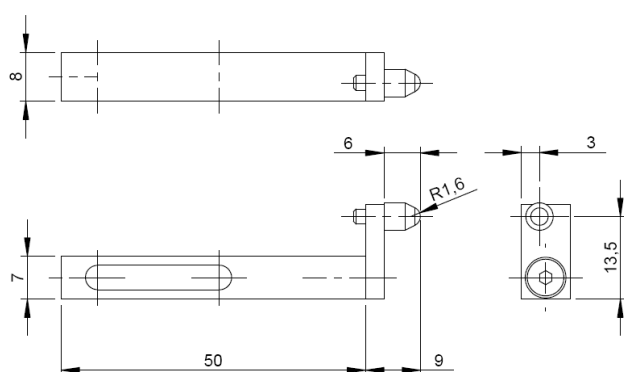
Art. Nr.	Bezeichnung
60.009.00	Klemmtaster Ø4, 90°



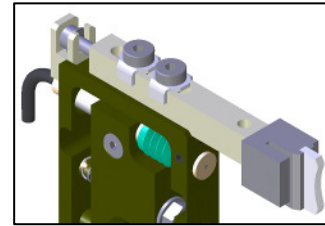
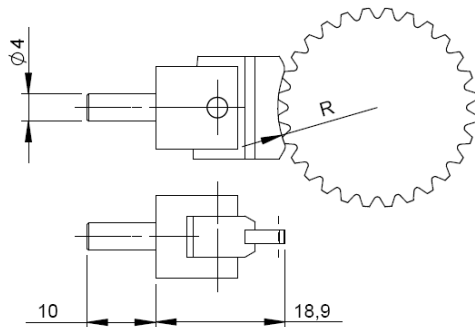
Art. Nr.	Bezeichnung
60.008.00	Tasterhalter mit Standard - Tasterpunkt M2,5



Art. Nr.	Bezeichnung
60.017.00	Spezial Tasterhalter R

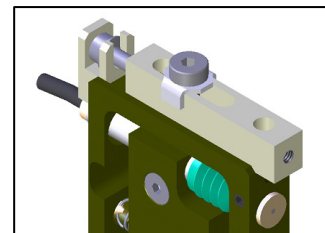
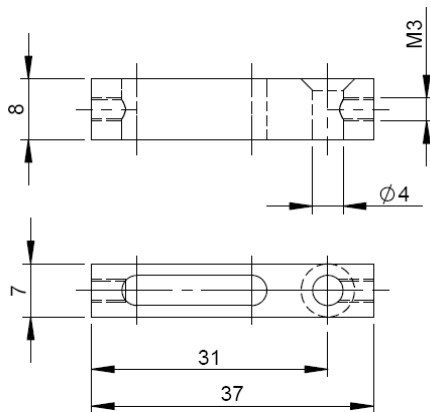


Art. Nr.	Bezeichnung
60.018.00	Spezial Tasterhalter L

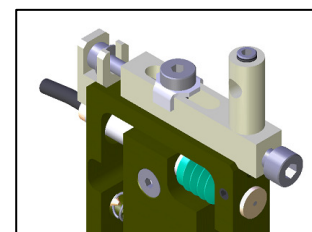
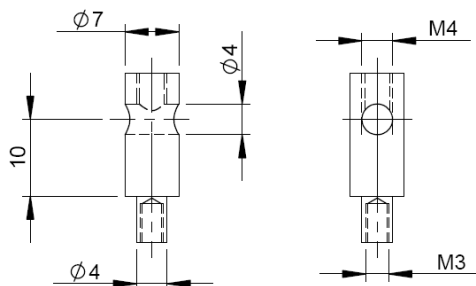


Art. Nr.	Bezeichnung
60.020.00	Zur Messung von Steckverzahnungen

In Kombination mit Tasterhalter $\varnothing 4$ (60.006.00)
R mit Anfrage melden

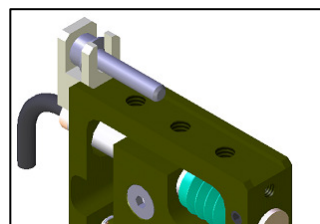
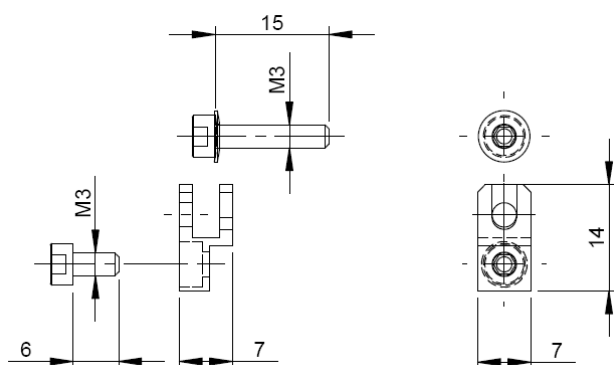


Art. Nr.	Bezeichnung
60.025.00	Tasterhalter $\varnothing 4$

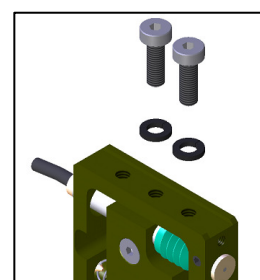
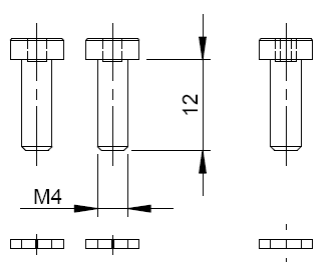


Art. Nr.	Bezeichnung
60.100.00	Tasterhalter $\varnothing 4$ drehbar

Inklusiv Tasterhalter $\varnothing 4$ (60.025.00)

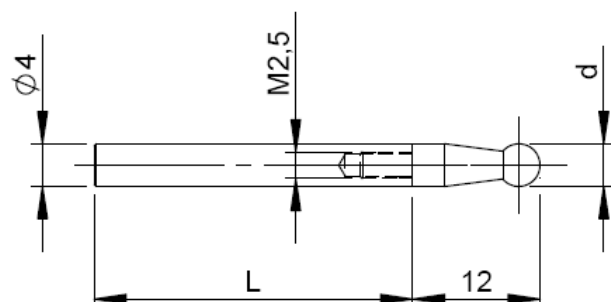


Art. Nr.	Bezeichnung
60.101.00	Taster Feinjustage 10 mm



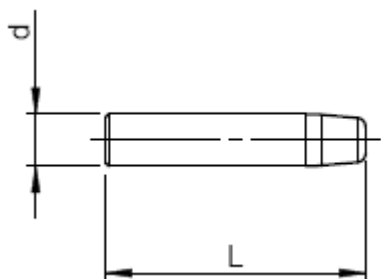
Art. Nr.	Bezeichnung
60.102.00	Schrauben für Tasterhalter

Kugeltaster HM



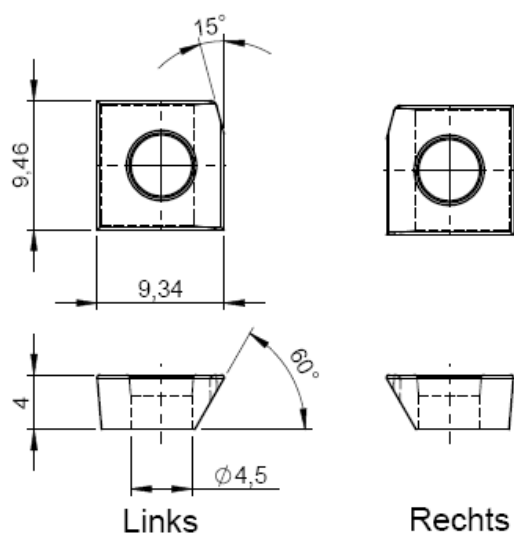
Art. Nr.	Kugel (d in mm)	Länge (L in mm)
50.002.00	2	-
50.002.20	2	20
50.002.30	2	30
50.002.40	2	40
50.002.50	2	50
50.002.60	2	60
50.003.00	3	-
50.003.20	3	20
50.003.30	3	30
50.003.40	3	40
50.003.50	3	50
50.003.60	3	60
50.004.00	4	-
50.004.20	4	20
50.004.30	4	30
50.004.40	4	40
50.004.50	4	50
50.004.60	4	60
50.005.00	5	-
50.005.20	5	20
50.005.30	5	30
50.005.40	5	40
50.005.50	5	50
50.005.60	5	60
50.006.00	6	-
50.006.20	6	20
50.006.30	6	30
50.006.40	6	40
50.006.50	6	50
50.006.60	6	60

Pentaster HM



Art. Nr.	Pen (d in mm)	Länge (L in mm)
50.007.00	3	15

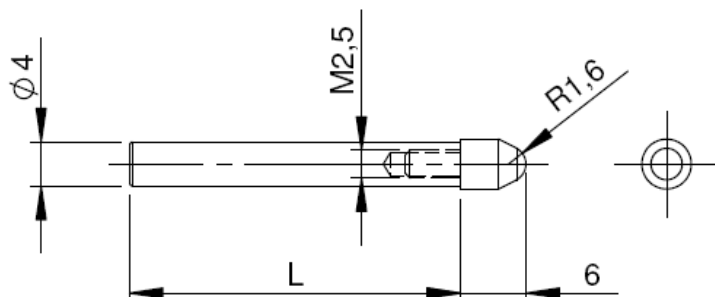
Messtaster HM



Art. Nr.	Bezeichnung
50.009.00	Messtaster links
50.010.00	Messtaster rechts

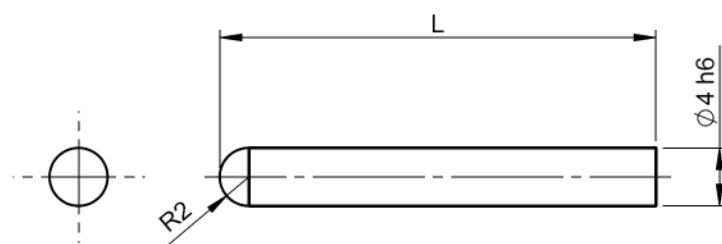
Zum Messen von Durchmessern mit geschliffener Oberfläche

Kugeltaster HM



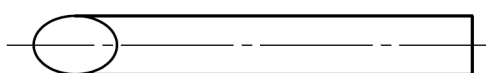
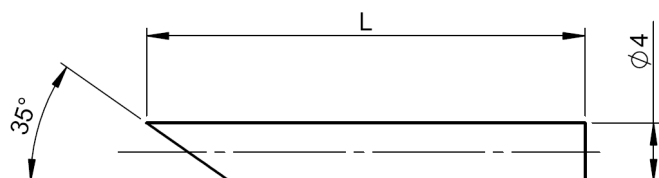
Art. Nr.	Kugel (d in mm)	Länge (L in mm)
50.011.00	3,2	-
50.011.20	3,2	20
50.011.30	3,2	30
50.011.40	3,2	40
50.011.50	3,2	50
50.011.60	3,2	60

Universal Messstift HM



Art. Nr.	Länge (L in mm)
50.041.20	20
50.041.30	30
50.041.40	40
50.041.50	50

Längentaster HM



Art. Nr.	Länge (L in mm)
50.040.20	20
50.040.30	30
50.040.40	40
50.040.50	50

Längentaster HM für kleine Oberflächen

